

Inspiron 17

7000-serien

Servicehandbok

Datormodell: Inspiron 7746
Regleringsmodell: P24E
Regleringstyp: P24E002



Anmärkningar, viktigt och varningar



ANMÄRKNING! Detta meddelande innehåller viktig information som kan hjälpa dig att få ut mer av din dator.



VIKTIGT! VIKTIGT! Här anges information om hur potentiell skada på maskinvaran eller dataförlust kan uppstå om anvisningarna inte följs.



VARNING! VARNING! Detta meddelande indikerar risk för skada på egendom eller person, eller livsfara.

Copyright © 2014 Dell Inc. Med ensamrätt. Den här produkten skyddas av amerikanska och internationella lagar om upphovsrätt och immateriella rättigheter. Dell™ och Dell-logotypen är varumärken som tillhör Dell Inc. i USA och/eller andra jurisdiktioner. Alla andra märken och namn som nämns här kan vara varumärken som tillhör respektive företag.

Innehåll


Innan du arbetar inuti datorn	7
Innan du börjar	7
Säkerhetsanvisningar	8
Rekommenderade verktyg	8
När du har arbetat inuti datorn	9
Ta bort batteriet	10
Procedur	10
Sätta tillbaka batteriet	12
Procedur	12
Ta bort minnesmodulerna	13
Nödvändiga förhandsåtgärder	13
Procedur	13
Sätta tillbaka minnesmodulen	15
Procedur	15
Ta bort den optiska enheten	16
Nödvändiga förhandsåtgärder	16
Procedur	16
Sätta tillbaka den optiska enheten	18
Procedur	18
Nödvändiga efterhandsåtgärder	18
Ta bort hårddisken	19
Nödvändiga förhandsåtgärder	19
Procedur	19
Sätta tillbaka hårddisken	21
Procedur	21
Efterhandsåtgärder	21

Ta bort tangentbordet	22
Nödvändiga förhandsåtgärder	22
Procedur	22
Sätta tillbaka tangentbordet	25
Procedur	25
Nödvändiga efterhandsåtgärder	25
Ta bort kåpan	26
Nödvändiga förhandsåtgärder	26
Procedur	26
Sätta tillbaka kåpan	28
Procedur	28
Nödvändiga efterhandsåtgärder	28
Ta bort knappcells batteriet	29
Nödvändiga förhandsåtgärder	29
Procedur	29
Sätta tillbaka knappcells batteriet	30
Procedur	30
Nödvändiga efterhandsåtgärder	30
Ta bort kortet för trådlös teknik	31
Nödvändiga förhandsåtgärder	31
Procedur	31
Sätta tillbaka kortet för trådlös teknik	33
Procedur	33
Nödvändiga efterhandsåtgärder	33
Ta bort kylningsenheten	34
Nödvändiga förhandsåtgärder	34
Procedur	34
Sätta tillbaka kylningsenheten	36
Procedur	36
Nödvändiga efterhandsåtgärder	36

Ta bort USB-kortet	37
Nödvändiga förhandsåtgärder	37
Procedur	37
Sätta tillbaka USB-kortet	39
Procedur	39
Nödvändiga efterhandsåtgärder	39
Ta bort högtalarna	40
Nödvändiga förhandsåtgärder	40
Procedur	40
Sätta tillbaka högtalarna	42
Procedur	42
Nödvändiga efterhandsåtgärder	42
Ta bort moderkortet	43
Nödvändiga förhandsåtgärder	43
Procedur	44
Sätta tillbaka moderkortet	47
Procedur	47
Nödvändiga efterhandsåtgärder	48
Ange servicenumret i BIOS	48
Ta bort bildskärmsmonteringen	49
Nödvändiga förhandsåtgärder	49
Procedur	49
Sätta tillbaka bildskärmsmonteringen	52
Procedur	52
Nödvändiga efterhandsåtgärder	52
Ta bort nätadapterporten	53
Nödvändiga förhandsåtgärder	53
Procedur	54
Sätt tillbaka nätadapterporten	55
Procedur	55
Nödvändiga efterhandsåtgärder	55

Ta bort handledsstödet	56
Nödvändiga förhandsåtgärder	56
Procedur	57
Sätta tillbaka handledsstödet	58
Procedur	58
Nödvändiga efterhandsåtgärder	58
Uppdatera BIOS	59
Få hjälp och kontakta Dell	60
Resurser för självhjälp	60
Kontakta Dell	60

Innan du arbetar inuti datorn


 **VIKTIGT!** Undvik att komponenter och kort skadas genom att hålla dem i kanterna och undvika att vidröra stift och kontakter.

Innan du börjar

- 1 Spara och stäng alla öppna filer och avsluta alla öppna program.
- 2 Stäng av datorn.

Windows 8 — Flytta musmarkören till det övre högra hörnet på skärmen för att öppna sidofältet med snabbknappar och klicka sedan på **Inställningar** → **Ström** → **Stäng av**.










Windows 7 — Klicka på **Start** → **Stäng av**.

 **ANMÄRKNING!** Om du använder ett annat operativsystem kan du hitta anvisningar för avstängning i dokumentationen för operativsystemet.

- 3 Koppla loss datorn och alla anslutna enheter från eluttagen.
- 4 Koppla bort alla kablar som till exempel telefonkablar och nätverkskablar från datorn.
- 5 Koppla bort alla anslutna enheter och all ansluten kringutrustning som till exempel tangentbord, mus och bildskärm från datorn.
- 6 Ta bort eventuella mediakort och optiska skivor från datorn, om sådana finns.
- 7 När datorn är fränkopplad håller du strömbrytaren nedtryckt i cirka fem sekunder för att jorda moderkortet.

Säkerhetsanvisningar

Följ dessa säkerhetsföreskrifter för att skydda datorn och dig själv.

-  **WARNING!** Innan du utför något arbete inuti datorn ska du läsa säkerhetsanvisningarna som medföljde datorn. Mer säkerhetsinformation finns på hemsidan för regelefterlevnad på dell.com/regulatory_compliance.
-  **WARNING!** Koppla bort alla strömkällor innan du öppnar datorkåpan eller panelerna. När du är klar sätter du tillbaka alla kåpor, paneler och skruvar innan du ansluter till strömkällan.
-  **VIKTIGT!** Du bör bara utföra felsökning och reparation som auktoriserats eller anvisats av Dells tekniska hjälpteam. Skador som uppstår till följd av service som inte har godkänts av Dell täcks inte av garantin. Läs säkerhetsanvisningarna som medföljde produkten eller gå till dell.com/regulatory_compliance.
-  **VIKTIGT!** Undvik att datorn skadas genom att se till att arbetsytan är plan och ren.
-  **VIKTIGT!** Nätverkskablar kopplas först loss från datorn och sedan från nätverksenheten.
-  **VIKTIGT!** När du kopplar bort en kabel ska du alltid dra i kontakten eller i dess dragflik, inte i själva kabeln. Vissa kablar har kontakter med låsfliker eller vingskruvar som måste lossas innan kabeln kan kopplas från. När du kopplar från kablar ska du rikta in dem rakt för att undvika att kontaktstiften böjs. När du ansluter kablar ska du se till att kontakter och portar är korrekt inriktade.
-  **VIKTIGT!** Jorda dig genom att röra vid en omålad metallyta, exempelvis metallen på datorns baksida, innan du vidrör något inuti datorn. Medan du arbetar bör du med jämna mellanrum röra vid en omålad metallyta för att avleda statisk elektricitet, som kan skada de inbyggda komponenterna.
-  **VIKTIGT!** Undvik att komponenter och kort skadas genom att hålla dem i kanterna och undvika att vidröra stift och kontakter.
-  **VIKTIGT!** Mata ut eventuella kort från mediekortläsaren.

Rekommenderade verktyg

Procedurerna i detta dokument kan kräva att följande verktyg används:

- Krysspårmejsel (Phillips)
- Plastrits

När du har arbetat inuti datorn



VIKTIGT! Kvarglömda och lösa skruvar inuti datorn kan allvarligt skada datorn.

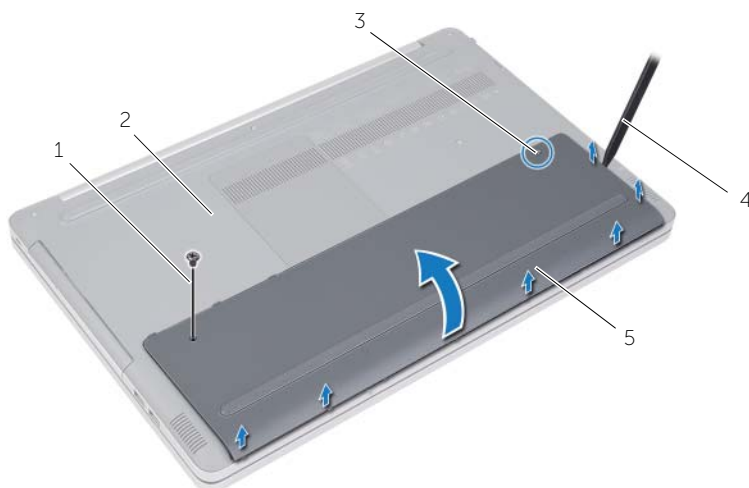
- 1** Sätt tillbaka alla skruvar och kontrollera att inga lösa skruvar finns kvar inuti datorn.
- 2** Anslut alla externa enheter, all kringutrustning och alla kablar du tog bort innan du började arbeta i datorn.
- 3** Sätt tillbaka alla mediakort, skivor och andra delar som du tog bort innan du började arbeta i datorn.
- 4** Anslut datorn och alla anslutna enheter till eluttagen.
- 5** Starta datorn.

Ta bort batteriet

! **WARNING!** Innan du utför något arbete inuti datorn ska du läsa säkerhetsinstruktionerna som medföljde datorn och följa stegen i "Innan du arbetar inuti datorn" på sidan 7. När du har arbetat inuti datorn följer du anvisningarna i "När du har arbetat inuti datorn" på sidan 9. Mer säkerhetsinformation finns på hemsidan för regelefterlevnad på dell.com/regulatory_compliance.

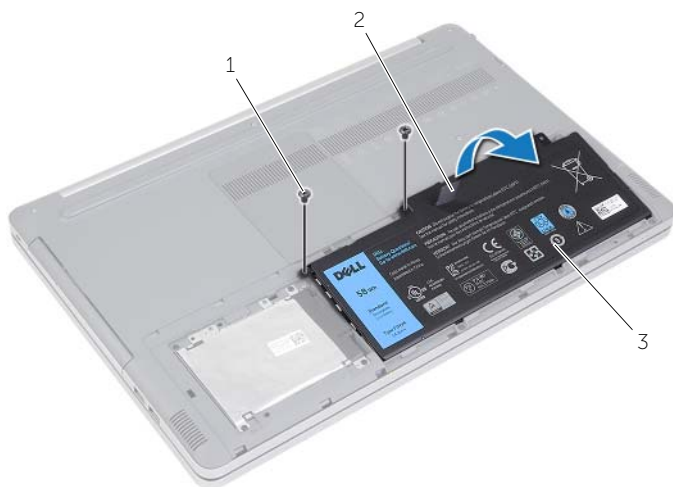
Procedur

- 1 Stäng skärmen och vänd på datorn.
- 2 Ta bort skruven som håller fast batterihöljet i datorbasen.
- 3 Lossa fästskruven som håller fast batterihöljet i datorbasen.
- 4 Bänd bort batterihöljet från datorbasen.



1	skruv	2	datorbas
3	fästskruv	4	plastrits
5	batterihölje		

- 5 Ta bort skruvarna som håller fast batteriet i datorbasen.
- 6 Använd dragfliken och lyft upp batteriet ur datorbasen.



1	skruvar (2)	2	dragflik
3	batteri		

Sätta tillbaka batteriet



WARNING! Innan du utför något arbete inuti datorn ska du läsa säkerhetsinstruktionerna som medföljde datorn och följa stegen i "Innan du arbetar inuti datorn" på sidan 7. När du har arbetat inuti datorn följer du anvisningarna i "När du har arbetat inuti datorn" på sidan 9. Mer säkerhetsinformation finns på hemsidan för regelefterlevnad på dell.com/regulatory_compliance.

Procedur

- 1 Rikta in skruvhålen i batteriet med skruvhålen i datorbasen och placera batteriet på datorbasen.
- 2 Sätt tillbaka skruvarna som håller fast batteriet i datorbasen.
- 3 Rikta in skruvhålen i batteriet med skruvhålen i datorbasen.
- 4 Dra åt fästskraven som håller fast batterihöljet i datorbasen.
- 5 Ta bort skruven som håller fast batterihöljet i datorbasen.

Ta bort minnesmodulerna

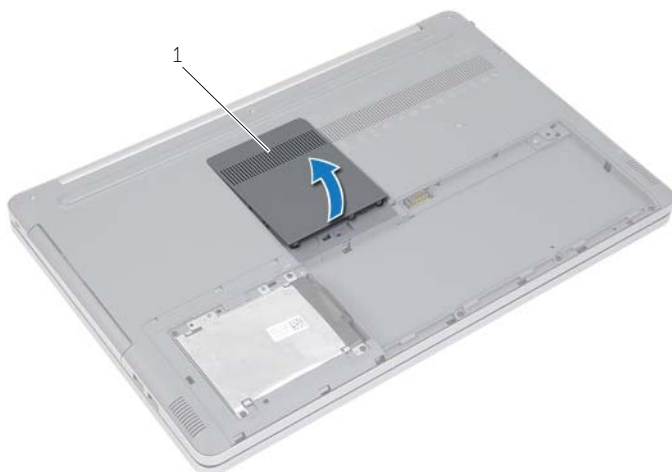
! **WARNING!** Innan du utför något arbete inuti datorn ska du läsa säkerhetsinstruktionerna som medföljde datorn och följa stegen i "Innan du arbetar inuti datorn" på sidan 7. När du har arbetat inuti datorn följer du anvisningarna i "När du har arbetat inuti datorn" på sidan 9. Mer säkerhetsinformation finns på hemsidan för regelefterlevnad på dell.com/regulatory_compliance.

Nödvändiga förhandsåtgärder

Ta bort batteriet. Se "Ta bort batteriet" på sidan 10.

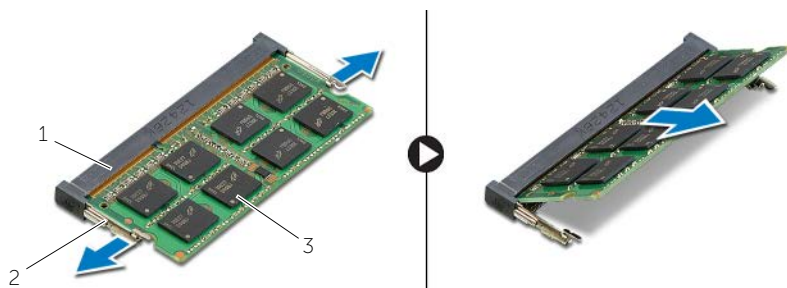
Procedur

- 1 Bänd bort minnesmodulhöljet från datorbasen.



1 minnesmodulhölje

- 2 Lossa försiktigt klämmorna i båda ändarna av minnesmodulskontakten tills minnesmodulen hoppar upp.
- 3 Ta bort minnesmodulen från datorn.



1 minnesmodulkontakt

2 fästhakar (2)

3 minnesmodul

Sätta tillbaka minnesmodulen



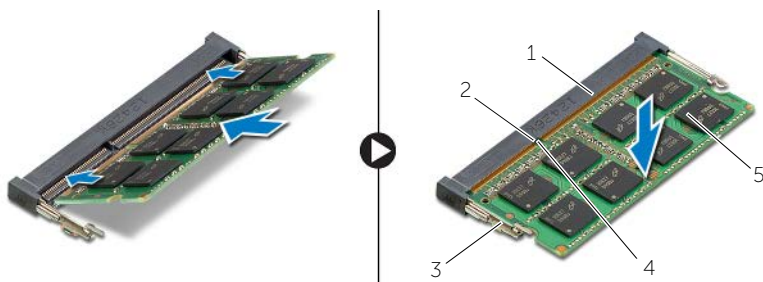
WARNING! Innan du utför något arbete inuti datorn ska du läsa säkerhetsinstruktionerna som medföljde datorn och följa stegen i "Innan du arbetar inuti datorn" på sidan 7. När du har arbetat inuti datorn följer du anvisningarna i "När du har arbetat inuti datorn" på sidan 9. Mer säkerhetsinformation finns på hemsidan för regelefterlevnad på dell.com/regulatory_compliance.

Procedur

- 1 Rikta in spåret på minnesmodulen med fliken på minnesmodulkontakten.
- 2 Vinkla minnesmodulen och skjut in den i kontakten, tryck sedan minnesmodulen nedåt tills den snäpps fast.



ANMÄRKNING! Om du inte hör något klick tar du bort minnesmodulen och försöker igen.



1	minnesmodulkontakt	2	flik
3	fästhakar (2)	4	skåra
5	minnesmodul		

- 3 Sätt tillbaka minnesmodulhöljet.

Nödvändiga efterhandsåtgärder

Sätt tillbaka batteriet. Se "Sätta tillbaka batteriet" på sidan 12.

Ta bort den optiska enheten

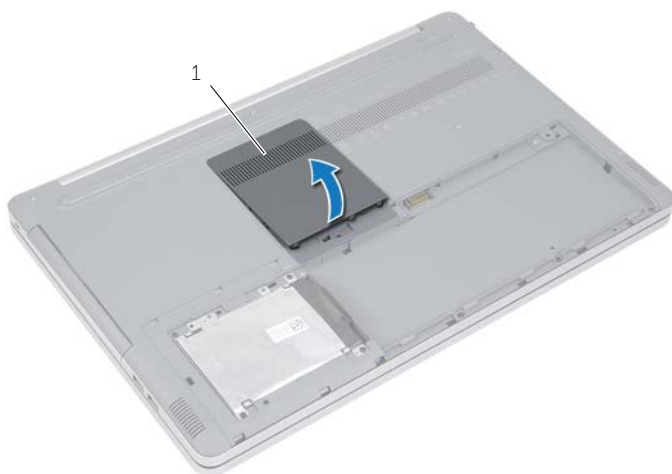
! **WARNING!** Innan du utför något arbete inuti datorn ska du läsa säkerhetsinstruktionerna som medföljde datorn och följa stegen i "Innan du arbetar inuti datorn" på sidan 7. När du har arbetat inuti datorn följer du anvisningarna i "När du har arbetat inuti datorn" på sidan 9. Mer säkerhetsinformation finns på hemsidan för regelefterlevnad på dell.com/regulatory_compliance.

Nödvändiga förhandsåtgärder

Ta bort batteriet. Se "Ta bort batteriet" på sidan 10.

Procedur

- 1 Bänd bort minnesmodulhöljet från datorbasen.



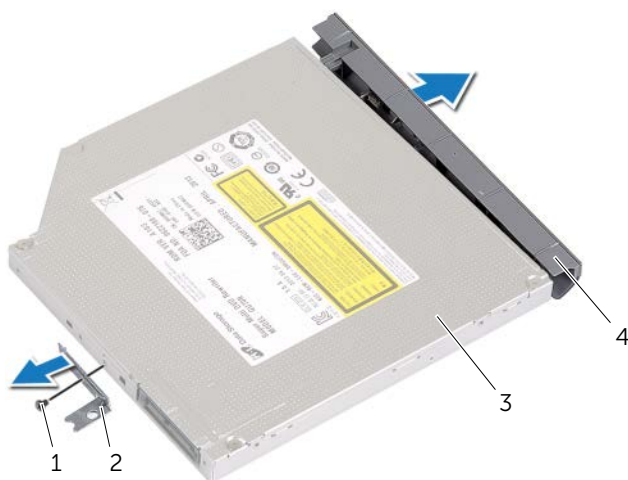
1 minnesmodulhölje

- 2 Ta bort skruven som håller fast den optiska enheten på datorns bottenplatta.
- 3 Använd en plastrits och tryck ut den optiska skivmonteringen från det optiska enhetsuttaget.



1	optisk skivmontering	2	skruv
3	plastrits		

- 4 Ta bort skruven som håller fast den optiska enhetshållaren på den optiska enheten och ta bort den optiska enhetshållaren.
- 5 Dra försiktigt i optiska enhetens infattning och ta bort den från den optiska enheten.



1	skruv	2	optiska enhetshållare
3	optisk enhet	4	ram för optisk enhet

Sätta tillbaka den optiska enheten



WARNING! Innan du utför något arbete inuti datorn ska du läsa säkerhetsinstruktionerna som medföljde datorn och följa stegen i "Innan du arbetar inuti datorn" på sidan 7. När du har arbetat inuti datorn följer du anvisningarna i "När du har arbetat inuti datorn" på sidan 9. Mer säkerhetsinformation finns på hemsidan för regelefterlevnad på dell.com/regulatory_compliance.

Procedur

- 1 Anslut ramen för den optiska enheten till den optiska enheten.
- 2 Rikta in skruvhålen på den optiska enhetshållaren med skruvhålen på den optiska enheten.
- 3 Sätt tillbaka skruven som håller fast den optiska enhetshållaren i den optiska enheten.
- 4 Skjut in den optiska enhetsmonteringen i det optiska enhetsuttaget.
- 5 Sätt tillbaka skruven som håller fast den optiska enhetsmonteringen på datorbasen.
- 6 Sätt tillbaka minnesmodulhöljet.

Nödvändiga efterhandsåtgärder

Sätt tillbaka batteriet. Se "Sätta tillbaka batteriet" på sidan 12.

Ta bort hårddisken

! **WARNING!** Innan du utför något arbete inuti datorn ska du läsa säkerhetsinstruktionerna som medföljde datorn och följa stegen i "Innan du arbetar inuti datorn" på sidan 7. När du har arbetat inuti datorn följer du anvisningarna i "När du har arbetat inuti datorn" på sidan 9. Mer säkerhetsinformation finns på hemsidan för regelefterlevnad på dell.com/regulatory_compliance.

△ **VIKTIGT!** Undvik dataförlust genom att inte ta bort hårddisken medan datorn är i strömsparläge eller är påslagen.

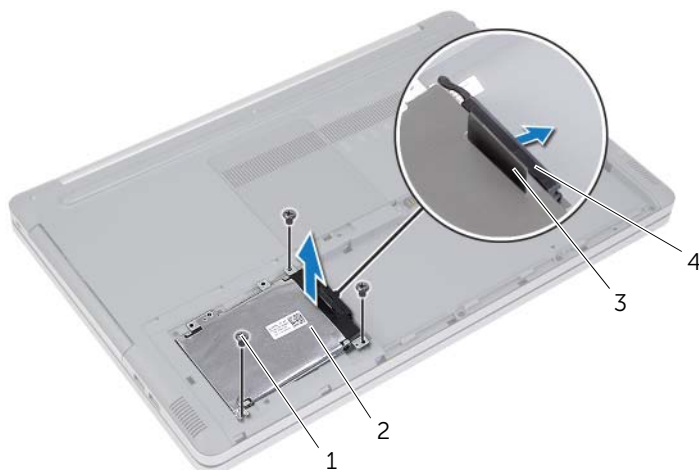
△ **VIKTIGT!** Hårddiskar är mycket känsliga. Var försiktig när du hanterar hårddisken.

Nödvändiga förhandsåtgärder

Ta bort batteriet. Se "Ta bort batteriet" på sidan 10.

Procedur

- 1 Ta bort skruvarna som fäster hårddiskmonteringen i datorbasen.
- 2 Lyft upp hårddiskmonteringen med dragfliken.
- 3 Koppla bort hårddiskkabeln och lyft av hårddiskmonteringen från datorbasen.



1	skruvar (3)	2	hårddiskmontering
3	dragflik	4	hårddiskcabel

- 4 Ta bort skruvarna som håller fast hårdiskhållaren i hårdiskmonteringen.
- 5 Lyft av hårdiskhållaren från hårdisken med dragfliken.



1	dragflik	2	hårdiskhållare
3	hårdisk	4	skruvar (4)

Sätta tillbaka hårddisken



WARNING! Innan du utför något arbete inuti datorn ska du läsa säkerhetsinstruktionerna som medföljde datorn och följa stegen i "Innan du arbetar inuti datorn" på sidan 7. När du har arbetat inuti datorn följer du anvisningarna i "När du har arbetat inuti datorn" på sidan 9. Mer säkerhetsinformation finns på hemsidan för regelefterlevnad på dell.com/regulatory_compliance.



VIKTIGT! Hårddiskar är mycket känsliga. Var försiktig när du hanterar hårddisken.

Procedur

- 1 Rikta in skruvhålen i hårddiskhållaren med skruvhålen i hårddisken.
- 2 Sätt tillbaka skruvarna som håller fast hårddiskhållaren i hårddisken.
- 3 Anslut hårddisk kabeln till hårddiskmonteringen.
- 4 Placera hårddiskmonteringen på datorbasen och skjut hårddiskmonteringen på plats.
- 5 Sätt tillbaka skruvarna som fäster hårddiskmonteringen i datorbasen.

Efterhandsåtgärder

Sätt tillbaka batteriet. Se "Sätta tillbaka batteriet" på sidan 12.

Ta bort tangentbordet

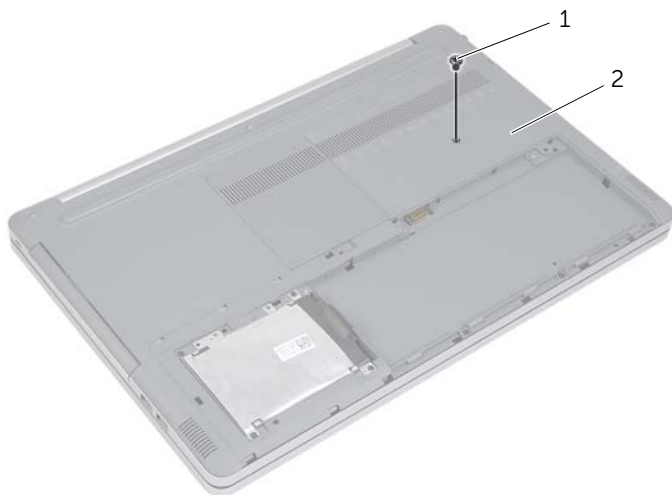
! **WARNING!** Innan du utför något arbete inuti datorn ska du läsa säkerhetsinstruktionerna som medföljde datorn och följa stegen i "Innan du arbetar inuti datorn" på sidan 7. När du har arbetat inuti datorn följer du anvisningarna i "När du har arbetat inuti datorn" på sidan 9. Mer säkerhetsinformation finns på hemsidan för regelefterlevnad på dell.com/regulatory_compliance.

Nödvändiga förhandsåtgärder

Ta bort batteriet. Se "Ta bort batteriet" på sidan 10.

Procedur

- 1 Ta loss skruven som håller fast tangentbordet i datorbasen.

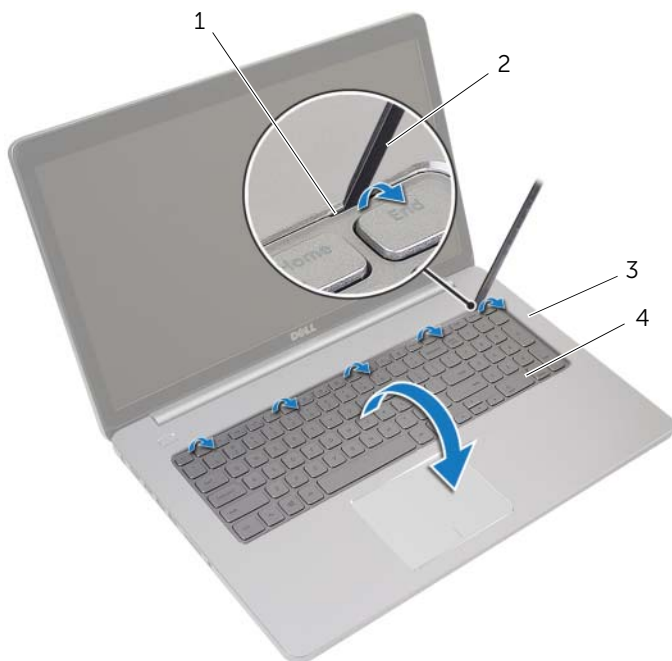


1 skruv

2 datorbas

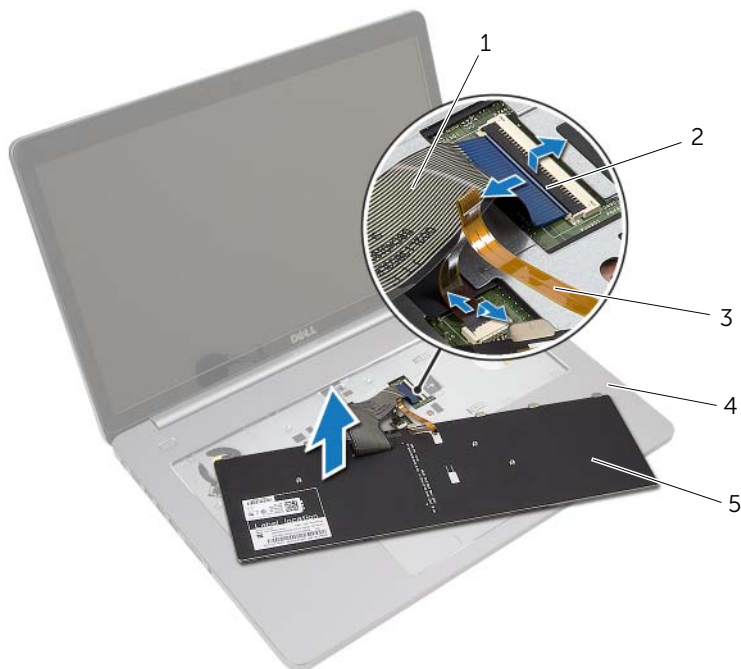
- 2 Vänd datorn upp och ner.

3 Använd en plastrits och lossa försiktigt tangentbordet från flikarna på handledsstödet.



1	flikar (5)	2	plastrits
3	handledsstöd	4	tangentbord

- 4 Vänd försiktigt tangentbordet upp och ned och placera det på handledsstödet.
- 5 Lyft kontaktpärren och koppla bort tangentbordskabeln från moderkortet.
- 6 Lyft kontaktpärren och koppla bort kabeln för tangentbordets bakgrundsbelysning från moderkortet.
- 7 Lyft bort tangentbordet från handledsstödet.



1	tangentbordskabel	2	hakar (2)
3	kabel för tangentbordets bakgrundsbelysning	4	handledsstöd
5	tangentbord		

Sätta tillbaka tangentbordet



WARNING! Innan du utför något arbete inuti datorn ska du läsa säkerhetsinstruktionerna som medföljde datorn och följa stegen i "Innan du arbetar inuti datorn" på sidan 7. När du har arbetat inuti datorn följer du anvisningarna i "När du har arbetat inuti datorn" på sidan 9. Mer säkerhetsinformation finns på hemsidan för regelefterlevnad på dell.com/regulatory_compliance.

Procedur

- 1 Skjut in kabeln för tangentbordets bakgrundsbelysning i kontakten för kabeln för tangentbordets bakgrundsbelysning och tryck ned spärren för att fästa kabeln.
- 2 Skjut in tangentbordskabeln i kontakten för tangentbordskabeln och tryck ned spärren för att fästa kabeln.
- 3 Skjut in flikarna på tangentbordet i spåren på handledsstödet och snäpp fast tangentbordet på handledsstödet.
- 4 Sätt tillbaka skruvarna som håller fast tangentbordet i datorbasen.
- 5 Vänd datorn upp och ner och sätt tillbaka skruvarna som håller fast tangentbordet i datorbasen.

Nödvändiga efterhandsåtgärder

Sätt tillbaka batteriet. Se "Sätta tillbaka batteriet" på sidan 12.

Ta bort kåpan



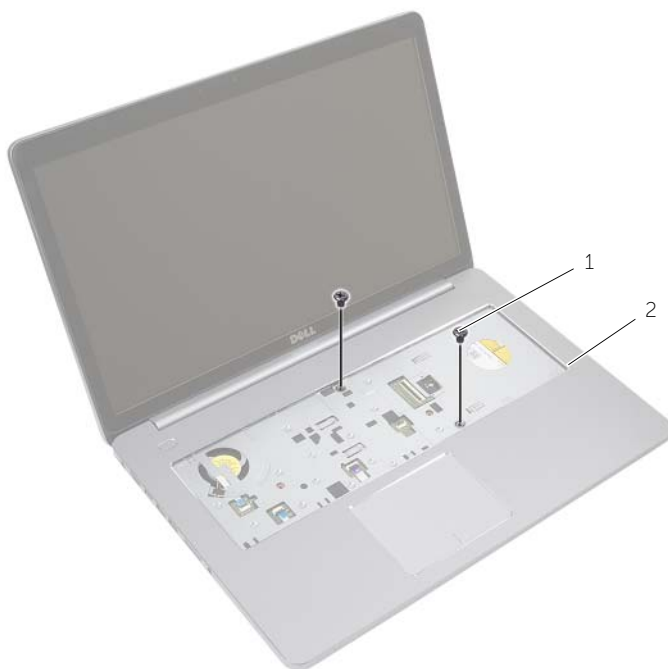
WARNING! Innan du utför något arbete inuti datorn ska du läsa säkerhetsinstruktionerna som medföljde datorn och följa stegen i "Innan du arbetar inuti datorn" på sidan 7. När du har arbetat inuti datorn följer du anvisningarna i "När du har arbetat inuti datorn" på sidan 9. Mer säkerhetsinformation finns på hemsidan för regelefterlevnad på dell.com/regulatory_compliance.

Nödvändiga förhandsåtgärder

- 1 Ta bort batteriet. Se "Ta bort batteriet" på sidan 10.
- 2 Följ anvisningarna från steg 1 till steg 3 i "Ta bort den optiska enheten" på sidan 16.
- 3 Följ anvisningarna från steg 1 till steg 3 i "Ta bort hårddisken" på sidan 19.
- 4 Ta bort tangentbordet. Se "Ta bort tangentbordet" på sidan 22.

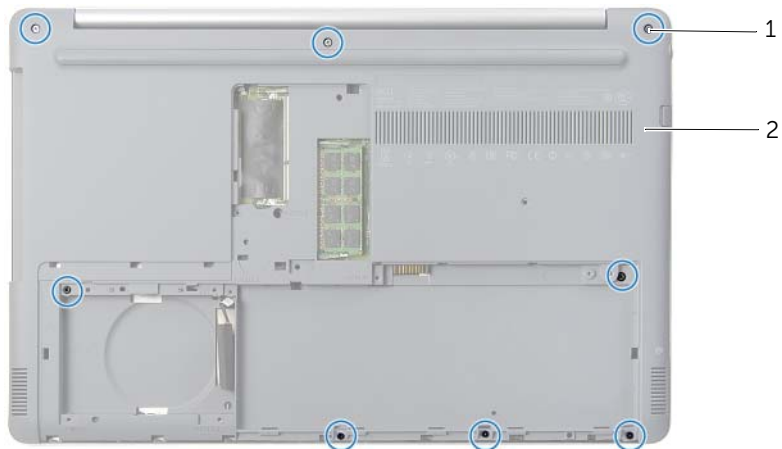
Procedur

- 1 Ta bort skruvarna som håller fast kåpan i datorbasen.



1 skruvar (2)

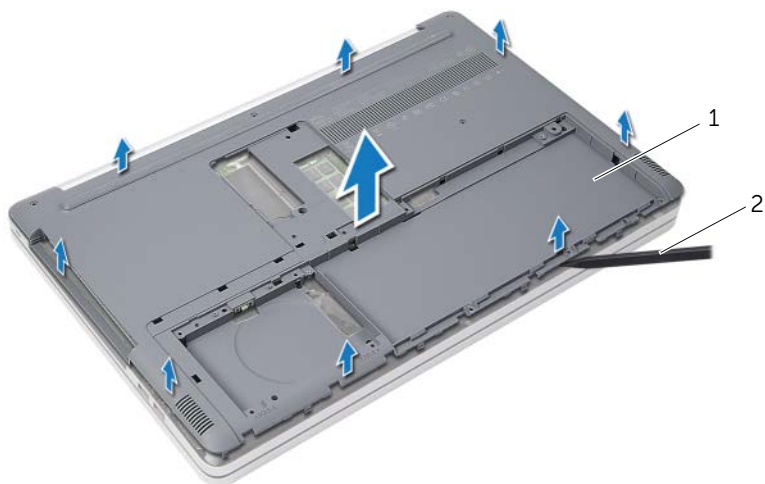
- 2 Stäng skärmen och vänd på datorn.
- 3 Ta bort skruvarna som håller fast kåpan i datorbasen.



1 skruvar (8)

2 kåpa

- 4 Bänd bort kåpan från datorbasen.



1 kåpa

2 plastrits

Sätta tillbaka kåpan



WARNING! Innan du utför något arbete inuti datorn ska du läsa säkerhetsinstruktionerna som medföljde datorn och följa stegen i "Innan du arbetar inuti datorn" på sidan 7. När du har arbetat inuti datorn följer du anvisningarna i "När du har arbetat inuti datorn" på sidan 9. Mer säkerhetsinformation finns på hemsidan för regelefterlevnad på dell.com/regulatory_compliance.

Procedur

- 1 Placera kåpan på datorbasen och snäpp fast den.
- 2 Sätt tillbaka skruvarna som håller fast kåpan i datorbasen.
- 3 Vänd på datorn och sätt tillbaka skruvarna som håller fast kåpan i datorbasen.

Nödvändiga efterhandsåtgärder

- 1 Sätt tillbaka tangentbordet. Se "Sätta tillbaka tangentbordet" på sidan 25.
- 2 Följ anvisningarna från steg 3 till steg 5 i "Sätta tillbaka hårddisken" på sidan 21.
- 3 Följ anvisningarna från steg 4 till steg 6 i "Sätta tillbaka den optiska enheten" på sidan 18.
- 4 Sätt tillbaka den optiska enhetsmonteringen. Se "Sätta tillbaka den optiska enheten" på sidan 18.
- 5 Sätt tillbaka batteriet. Se "Sätta tillbaka batteriet" på sidan 12.

Ta bort knappcellsbatteriet

! **WARNING!** Innan du utför något arbete inuti datorn ska du läsa säkerhetsinstruktionerna som medföljde datorn och följa stegen i "Innan du arbetar inuti datorn" på sidan 7. När du har arbetat inuti datorn följer du anvisningarna i "När du har arbetat inuti datorn" på sidan 9. Mer säkerhetsinformation finns på hemsidan för regelefterlevnad på dell.com/regulatory_compliance.

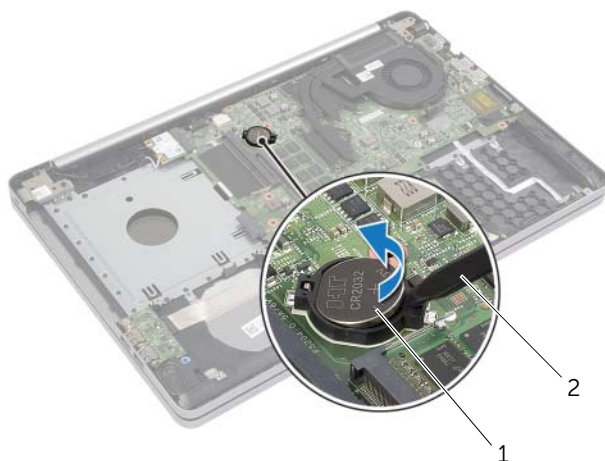
! **VIKTIGT!** Om du tar bort knappcellsbatteriet återställs BIOS-standardinställningarna. Vi rekommenderar att du skriver ned BIOS-inställningarna innan du tar bort knappcellsbatteriet.

Nödvändiga förhandsåtgärder

- 1 Ta bort batteriet. Se "Ta bort batteriet" på sidan 10.
- 2 Följ anvisningarna från steg 1 till steg 3 i "Ta bort den optiska enheten" på sidan 16.
- 3 Följ anvisningarna från steg 1 till steg 3 i "Ta bort hårddisken" på sidan 19.
- 4 Ta bort tangentbordet. Se "Ta bort tangentbordet" på sidan 22.
- 5 Ta bort kåpan. Se "Ta bort kåpan" på sidan 26.

Procedur

Bänd försiktigt upp knappcellsbatteriet från facket på moderkortet med hjälp av en rits i plast.



1 knappcellsbatteri

2 plastrits

Sätta tillbaka knappcells batteriet



WARNING! Innan du utför något arbete inuti datorn ska du läsa säkerhetsinstruktionerna som medföljde datorn och följa stegen i "Innan du arbetar inuti datorn" på sidan 7. När du har arbetat inuti datorn följer du anvisningarna i "När du har arbetat inuti datorn" på sidan 9. Mer säkerhetsinformation finns på hemsidan för regelefterlevnad på dell.com/regulatory_compliance.



WARNING! Batteriet kan explodera om det installeras felaktigt. Batteriet måste ersättas med ett batteri av samma eller motsvarande typ. Kassera förbrukade batterier i enlighet med tillverkarens anvisningar.

Procedur

Håll den positiva sidan vänd uppåt och tryck tillbaka knappcells batteriet i batteriplatsen på moderkortet.

Nödvändiga efterhandsåtgärder

- 1 Sätt tillbaka kåpan. "Sätta tillbaka kåpan" på sidan 28.
- 2 Sätt tillbaka tangentbordet. Se "Sätta tillbaka tangentbordet" på sidan 25.
- 3 Följ anvisningarna från steg 3 till steg 5 i "Sätta tillbaka hårddisken" på sidan 21.
- 4 Följ anvisningarna från steg 4 till steg 6 i "Sätta tillbaka den optiska enheten" på sidan 18.
- 5 Sätt tillbaka batteriet. Se "Sätta tillbaka batteriet" på sidan 12.

Ta bort kortet för trådlös teknik



WARNING! Innan du utför något arbete inuti datorn ska du läsa säkerhetsinstruktionerna som medföljde datorn och följa stegen i "Innan du arbetar inuti datorn" på sidan 7. När du har arbetat inuti datorn följer du anvisningarna i "När du har arbetat inuti datorn" på sidan 9. Mer säkerhetsinformation finns på hemsidan för regelefterlevnad på dell.com/regulatory_compliance.

Nödvändiga förhandsåtgärder

- 1 Ta bort batteriet. Se "Ta bort batteriet" på sidan 10.
- 2 Följ anvisningarna från steg 1 till steg 3 i "Ta bort den optiska enheten" på sidan 16.
- 3 Följ anvisningarna från steg 1 till steg 3 i "Ta bort hårddisken" på sidan 19.
- 4 Ta bort tangentbordet. Se "Ta bort tangentbordet" på sidan 22.
- 5 Ta bort kåpan. Se "Ta bort kåpan" på sidan 26.

Procedur

- 1 Koppla bort antennkabeln från Mini-Card-kortet för trådlös kommunikation.
- 2 Tryck på fliken och lossa det trådlösa kortet.

3 Skjut bort det trådlösa kortet från Mini-Card-kontakten.



1	antennkablar (2)	2	trådlöst Mini-Card-kort
3	kortplats för trådlöst Mini-Card-kort	4	flik

Sätta tillbaka kortet för trådlös teknik



WARNING! Innan du utför något arbete inuti datorn ska du läsa säkerhetsinstruktionerna som medföljde datorn och följa stegen i "Innan du arbetar inuti datorn" på sidan 7. När du har arbetat inuti datorn följer du anvisningarna i "När du har arbetat inuti datorn" på sidan 9. Mer säkerhetsinformation finns på hemsidan för regelefterlevnad på dell.com/regulatory_compliance.

Procedur



VIKTIGT! Undvik skador på Mini-Card-kortet för trådlös kommunikation genom att se till att inte några kablar befinner sig under Mini-Card-kortet för trådlös kommunikation.

- 1 Rikta in skåran på det trådlösa kortet med fliken på Mini-Card-kontakten.
- 2 Vinkla det trådlösa kortet och för in det i Mini-Card-kontakten.
- 3 Tryck ned den andra änden av det trådlösa kortet så att det sitter fast i fliken.
- 4 Anslut antennkablar till kortet för trådlös teknik.

I nedanstående tabell visas färgschemat för antennkablar för det trådlösa kortet. Datorn har stöd för.

Kontakter på Mini-Card-kortet för trådlös kommunikation	Färg på antennkabel
Primär (vit triangel)	Vit
Sekundär (svart triangel)	Svart

Nödvändiga efterhandsåtgärder

- 1 Sätt tillbaka kåpan. Se "Sätta tillbaka kåpan" på sidan 28.
- 2 Sätt tillbaka tangentbordet. Se "Sätta tillbaka tangentbordet" på sidan 25.
- 3 Följ anvisningarna från steg 3 till steg 5 i "Sätta tillbaka hårddisken" på sidan 21.
- 4 Följ anvisningarna från steg 4 till steg 6 i "Sätta tillbaka den optiska enheten" på sidan 18.
- 5 Sätt tillbaka batteriet. Se "Sätta tillbaka batteriet" på sidan 12.

Ta bort kylningsenheten

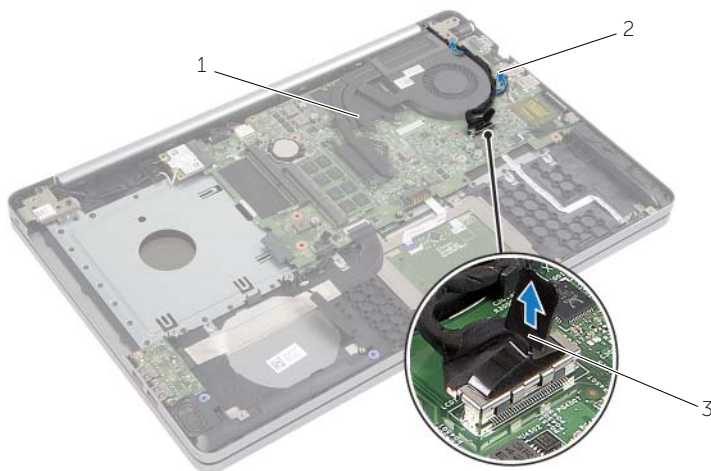
! **WARNING!** Innan du utför något arbete inuti datorn ska du läsa säkerhetsinstruktionerna som medföljde datorn och följa stegen i "Innan du arbetar inuti datorn" på sidan 7. När du har arbetat inuti datorn följer du anvisningarna i "När du har arbetat inuti datorn" på sidan 9. Mer säkerhetsinformation finns på hemsidan för regelefterlevnad på dell.com/regulatory_compliance.

Nödvändiga förhandsåtgärder

- 1 Ta bort batteriet. Se "Ta bort batteriet" på sidan 10.
- 2 Följ anvisningarna från steg 1 till steg 3 i "Ta bort den optiska enheten" på sidan 16.
- 3 Följ anvisningarna från steg 1 till steg 3 i "Ta bort hårddisken" på sidan 19.
- 4 Ta bort tangentbordet. Se "Ta bort tangentbordet" på sidan 22.
- 5 Ta bort kåpan. Se "Ta bort kåpan" på sidan 26.

Procedur

- 1 Använd dragfliken och koppla bort bildskärmskabeln från moderkortet.
- 2 Notera dragningen och ta bort bildskärmskabeln från kabelhållarna på fläkten.

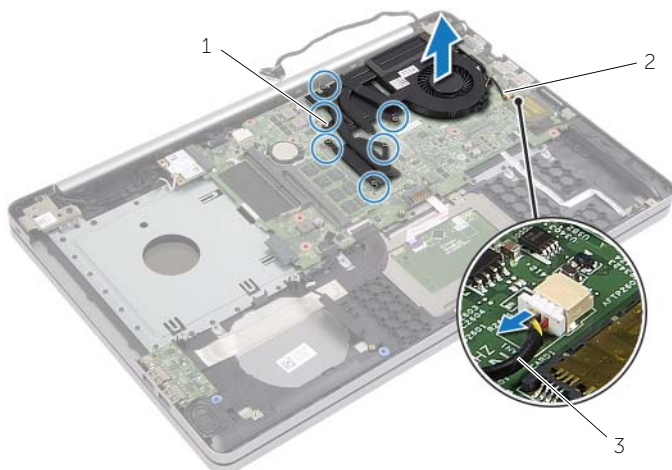


1 bildskärmskabel

2 kabelhållare

3 dragflik

- 3 Koppla bort fläktkabeln från moderkortet.
- 4 Lossa de fyra fästskruvarna som håller fast kylningsenheten i moderkortet, i rätt ordning (indikeras på kylningsenheten).
- 5 Lyft bort kylningsenheten från moderkortet.



1 fästskruvar (6)

2 kylningsenhet

3 fläktkabel

Sätta tillbaka kylningsenheten



WARNING! Innan du utför något arbete inuti datorn ska du läsa säkerhetsinstruktionerna som medföljde datorn och följa stegen i "Innan du arbetar inuti datorn" på sidan 7. När du har arbetat inuti datorn följer du anvisningarna i "När du har arbetat inuti datorn" på sidan 9. Mer säkerhetsinformation finns på hemsidan för regelefterlevnad på dell.com/regulatory_compliance.

Procedur

- 1 Rikta in skruvarna på kylningsenheten med skruvhålen på moderkortet.
- 2 Dra åt de fyra fästskruvarna som håller fast kylningsenheten i moderkortet, i rätt ordning (indikeras på kylningsenheten).
- 3 Anslut fläktkabeln till moderkortet.
- 4 Anslut bildskärmskabeln till moderkortet.
- 5 Dra bildskärmskabeln genom kabelhållaren på fläkten.

Nödvändiga efterhandsåtgärder

- 1 Sätt tillbaka kåpan. Se "Sätta tillbaka kåpan" på sidan 28.
- 2 Sätt tillbaka tangentbordet. Se "Sätta tillbaka tangentbordet" på sidan 25.
- 3 Följ anvisningarna från steg 3 till steg 5 i "Sätta tillbaka hårddisken" på sidan 21.
- 4 Följ anvisningarna från steg 4 till steg 6 i "Sätta tillbaka den optiska enheten" på sidan 18.
- 5 Sätt tillbaka batteriet. Se "Sätta tillbaka batteriet" på sidan 12.

Ta bort USB-kortet



WARNING! Innan du utför något arbete inuti datorn ska du läsa säkerhetsinstruktionerna som medföljde datorn och följa stegen i "Innan du arbetar inuti datorn" på sidan 7. När du har arbetat inuti datorn följer du anvisningarna i "När du har arbetat inuti datorn" på sidan 9. Mer säkerhetsinformation finns på hemsidan för regelefterlevnad på dell.com/regulatory_compliance.

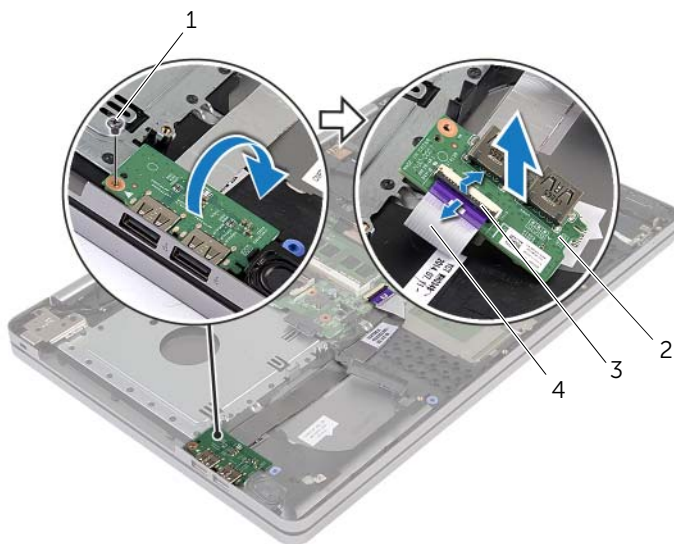
Nödvändiga förhandsåtgärder

- 1 Ta bort batteriet. Se "Ta bort batteriet" på sidan 10.
- 2 Följ anvisningarna från steg 1 till steg 3 i "Ta bort den optiska enheten" på sidan 16.
- 3 Följ anvisningarna från steg 1 till steg 3 i "Ta bort hårddisken" på sidan 19.
- 4 Ta bort tangentbordet. Se "Ta bort tangentbordet" på sidan 22.
- 5 Ta bort kåpan. Se "Ta bort kåpan" på sidan 26.

Procedur

- 1 Ta bort skruven som håller fast USB-kortet i datorbasen.
- 2 Vänd på USB-kortet.

- 3 Lyft kontaktpärren och koppla bort kabeln för USB-kortet från kontakten på USB-kortet.
- 4 Lyft bort USB-kortet från datorbasen.



1	skruv	2	USB-kort
3	kontaktpärr	4	kabel till USB-kort

Sätta tillbaka USB-kortet



WARNING! Innan du utför något arbete inuti datorn ska du läsa säkerhetsinstruktionerna som medföljde datorn och följa stegen i "Innan du arbetar inuti datorn" på sidan 7. När du har arbetat inuti datorn följer du anvisningarna i "När du har arbetat inuti datorn" på sidan 9. Mer säkerhetsinformation finns på hemsidan för regelefterlevnad på dell.com/regulatory_compliance.

Procedur

- 1 Anslut kabeln för USB-kortet till USB-kortet och tryck ned haken för att fästa kabeln.
- 2 Använd justeringstapparna på datorbasen och sätt USB-kortet på plats.
- 3 Sätt tillbaka skruven som håller fast USB-kortet i datorbasen.

Nödvändiga efterhandsåtgärder

- 1 Sätt tillbaka kåpan. Se "Sätta tillbaka kåpan" på sidan 28.
- 2 Sätt tillbaka tangentbordet. Se "Sätta tillbaka tangentbordet" på sidan 25.
- 3 Följ anvisningarna från steg 3 till steg 5 i "Sätta tillbaka hårddisken" på sidan 21.
- 4 Följ anvisningarna från steg 4 till steg 6 i "Sätta tillbaka den optiska enheten" på sidan 18.
- 5 Sätt tillbaka batteriet. Se "Sätta tillbaka batteriet" på sidan 12.

Ta bort högtalarna



WARNING! Innan du utför något arbete inuti datorn ska du läsa säkerhetsinstruktionerna som medföljde datorn och följa stegen i "Innan du arbetar inuti datorn" på sidan 7. När du har arbetat inuti datorn följer du anvisningarna i "När du har arbetat inuti datorn" på sidan 9. Mer säkerhetsinformation finns på hemsidan för regelefterlevnad på dell.com/regulatory_compliance.

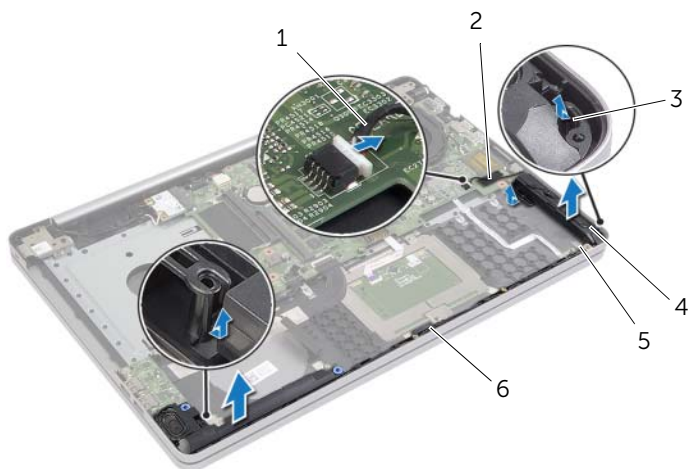
Nödvändiga förhandsåtgärder

- 1 Ta bort batteriet. Se "Ta bort batteriet" på sidan 10.
- 2 Följ anvisningarna från steg 1 till steg 3 i "Ta bort den optiska enheten" på sidan 16.
- 3 Följ anvisningarna från steg 1 till steg 3 i "Ta bort hårddisken" på sidan 19.
- 4 Ta bort kåpan. Se "Ta bort kåpan" på sidan 26.
- 5 Ta bort tangentbordet. Se "Ta bort tangentbordet" på sidan 22

Procedur

- 1 Använd en plastrits och lossa flikarna på den högra högtalaren.
- 2 Observera hur högtalarkabeln är dragen och ta bort kabeln från kabelhållarna.

- 3 Koppla bort likströmskabeln från moderkortet.
- 4 Ta bort tejp som håller fast högtalarkabeln i moderkortet.
- 5 Ta bort tejp som håller fast högtalaren i datorbasen.
- 6 Lyft bort högtalarna, tillsammans med högtalarkabeln, från datorbasen.



1	Högtalarkabel	2	tejp
3	flik	4	högtalare (2)
5	tejp	6	kabelhållare

Sätta tillbaka högtalarna



WARNING! Innan du utför något arbete inuti datorn ska du läsa säkerhetsinstruktionerna som medföljde datorn och följa stegen i "Innan du arbetar inuti datorn" på sidan 7. När du har arbetat inuti datorn följer du anvisningarna i "När du har arbetat inuti datorn" på sidan 9. Mer säkerhetsinformation finns på hemsidan för regelefterlevnad på dell.com/regulatory_compliance.

Procedur

- 1 Placera högtalarna på rätt plats med användning av inriktningsstolparna på datorbasen.
- 2 Sätt fast tjejen som håller fast högtalaren i datorbasen.
- 3 Dra högtalarkabeln genom kabelhållarna på datorbasen.
- 4 Anslut högtalarkabeln till moderkortet.
- 5 Sätt fast tjejen som håller fast högtalaren i moderkortet.

Nödvändiga efterhandsåtgärder

- 1 Sätt tillbaka kåpan. Se "Sätta tillbaka kåpan" på sidan 28.
- 2 Sätt tillbaka tangentbordet. Se "Sätta tillbaka tangentbordet" på sidan 25.
- 3 Följ anvisningarna från steg 3 till steg 5 i "Sätta tillbaka hårddisken" på sidan 21.
- 4 Följ anvisningarna från steg 4 till steg 6 i "Sätta tillbaka den optiska enheten" på sidan 18.
- 5 Sätt tillbaka batteriet. Se "Sätta tillbaka batteriet" på sidan 12.

Ta bort moderkortet



VARNING! Innan du utför något arbete inuti datorn ska du läsa säkerhetsinstruktionerna som medföljde datorn och följa stegen i "Innan du arbetar inuti datorn" på sidan 7. När du har arbetat inuti datorn följer du anvisningarna i "När du har arbetat inuti datorn" på sidan 9. Mer säkerhetsinformation finns på hemsidan för regelefterlevnad på dell.com/regulatory_compliance.



ANMÄRKNING! Datorns servicenummer finns på moderkortet. Du måste ange servicenumret i systeminstallationsprogrammet när du har bytt ut moderkortet.



ANMÄRKNING! Anteckna kontakternas platser innan du lossar kablarna från moderkortet så att du kan ansluta dem rätt igen när du har bytt ut moderkortet.

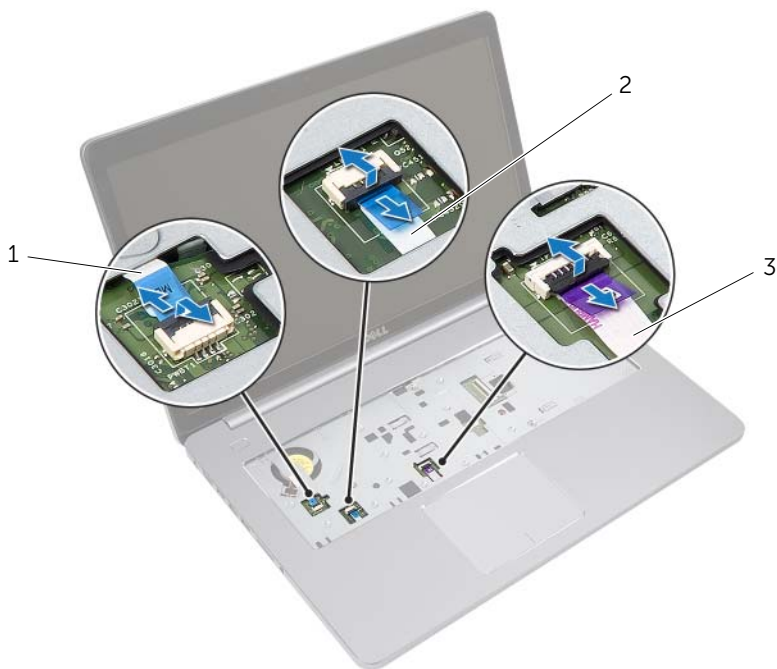
Nödvändiga förhandsåtgärder

- 1 Ta bort batteriet. Se "Ta bort batteriet" på sidan 10.
- 2 Ta bort minnesmodulerna. Se "Ta bort minnesmodulerna" på sidan 13.
- 3 Följ anvisningarna från steg 1 till steg 3 i "Ta bort den optiska enheten" på sidan 16.
- 4 Följ anvisningarna från steg 1 till steg 3 i "Ta bort hårddisken" på sidan 19.
- 5 Ta bort tangentbordet. Se "Ta bort tangentbordet" på sidan 22.
- 6 Ta bort kåpan. Se "Ta bort kåpan" på sidan 26.
- 7 Ta bort kortet för trådlös teknik. Se "Ta bort kortet för trådlös teknik" på sidan 31.
- 8 Ta bort kylningsenheten. Se "Ta bort kylningsenheten" på sidan 34.

Procedur

△ **VIKTIGT!** Placera den bärbara datorn på en ren och mjuk yta för att undvika skador på den nedre delen av den bärbara datorn.

- 1 Vänd på datorn och öppna bildskärmen.
- 2 Lyft upp haken och koppla bort kabeln för statuslampan.
- 3 Lyft upp haken och koppla bort kabeln för pekskivan.
- 4 Lyft upp haken och koppla bort kabeln för strömbrytaren.

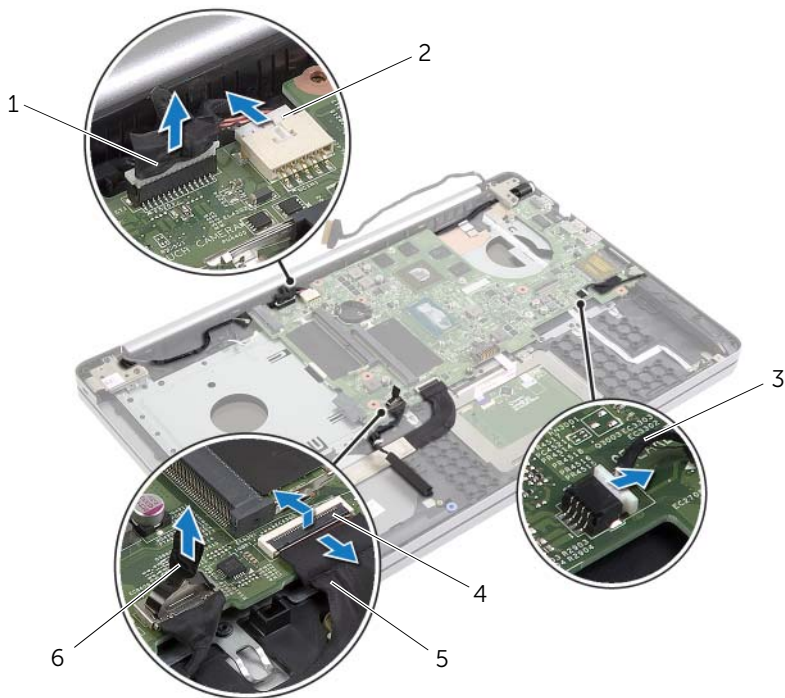


1 strömbrytarkabel

2 kabel för statuslampa

3 pekskivans kabel

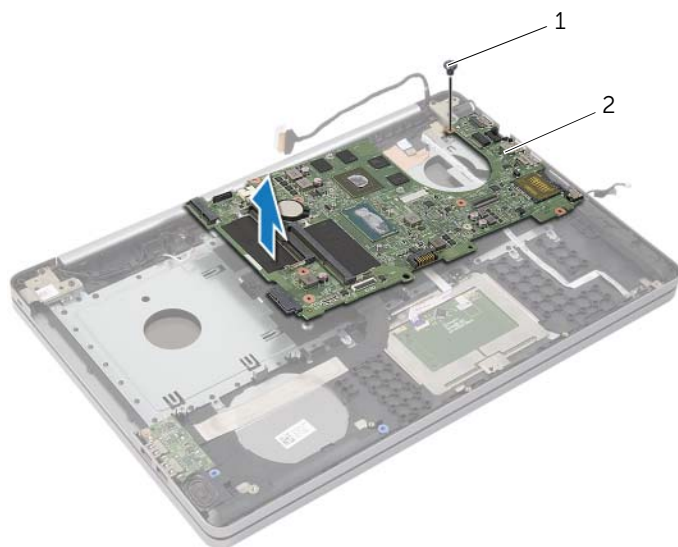
- 5 Vänd datorn upp och ner.
- 6 Lyft upp kontaktspärren och koppla bort kabeln för USB-kortet från moderkortet med hjälp av dragfliken.
- 7 Koppla bort likströmskabeln från moderkortet.
- 8 Koppla bort hårddiskkabeln från moderkortet.
- 9 Koppla bort kabeln för nätadapterporten från moderkortet.
- 10 Koppla bort kamerakabeln från moderkortet.



1	kamerakabel	2	kabel för nätadapterport
3	Högtalarkabel	4	spärr
5	kabel till USB-kort	6	hårddiskkabel

- 11 Ta bort skruven som håller fast moderkortet vid datorns bas.
- 12 Vinkla moderkortet 45 grader och lossa portarna på moderkortet från uttagen på datorbasen.

13 Lyft av moderkortet från datorbasen.



1 skruv

2 moderkort

Sätta tillbaka moderkortet



VARNING! Innan du utför något arbete inuti datorn ska du läsa säkerhetsinstruktionerna som medföljde datorn och följa stegen i "Innan du arbetar inuti datorn" på sidan 7. När du har arbetat inuti datorn följer du anvisningarna i "När du har arbetat inuti datorn" på sidan 9. Mer säkerhetsinformation finns på hemsidan för regelefterlevnad på dell.com/regulatory_compliance.



ANMÄRKNING! Datorns servicenummer finns på moderkortet. Du måste ange servicenumret i systeminstallationsprogrammet när du har bytt ut moderkortet.

Procedur

- 1 För in portarna på moderkortet i uttagen på datorbasen och placera moderkortet i datorbasen.
- 2 Rikta in skruvhålet i moderkortet med skruvhålet i datorbasen.
- 3 Sätt tillbaka skruven som håller fast moderkortet vid datorns bas.
- 4 Anslut kamerakabeln till moderkortet.
- 5 Anslut kabeln för nätadapterporten till moderkortet.
- 6 Anslut hårddiskskabeln till hårddiskkontakten.
- 7 Anslut högtalarkabeln till moderkortet.
- 8 Skjut in kabeln för USB-kortet i kontakten för USB-kortet och tryck ned haken för att fästa kabeln.
- 9 Vänd datorn upp och ner.
- 10 Anslut strömbrytarkabeln till datorbasen.
- 11 Anslut kabeln för pekskivan till datorbasen.
- 12 Anslut kabeln för statuslampan till datorbasen.

Nödvändiga efterhandsåtgärder

- 1 Sätt tillbaka kylningsenheten. Se "Sätta tillbaka kylningsenheten" på sidan 36.
- 2 Sätt tillbaka kortet för trådlös teknik. Se "Sätta tillbaka kortet för trådlös teknik" på sidan 33.
- 3 Sätt tillbaka kåpan. Se "Sätta tillbaka kåpan" på sidan 28.
- 4 Sätt tillbaka tangentbordet. Se "Sätta tillbaka tangentbordet" på sidan 25.
- 5 Följ anvisningarna från steg 3 till steg 5 i "Sätta tillbaka hårddisken" på sidan 21.
- 6 Följ anvisningarna från steg 4 till steg 6 i "Sätta tillbaka den optiska enheten" på sidan 18.
- 7 Sätt tillbaka minnesmodulerna. Se "Sätta tillbaka minnesmodulen" på sidan 15.
- 8 Sätt tillbaka batteriet. Se "Sätta tillbaka batteriet" på sidan 12.

Ange servicenumret i BIOS

- 1 Starta (eller starta om) datorn.
- 2 Tryck på F2 när DELL-logotypen visas för att starta systeminstallationsprogrammet.
- 3 Navigera till fliken **Main** (huvud) och ange servicenumret i fältet **Service Tag Input** (inmatning av servicenummer).

Ta bort bildskärmsmonteringen



WARNING! Innan du utför något arbete inuti datorn ska du läsa säkerhetsinstruktionerna som medföljde datorn och följa stegen i "Innan du arbetar inuti datorn" på sidan 7. När du har arbetat inuti datorn följer du anvisningarna i "När du har arbetat inuti datorn" på sidan 9. Mer säkerhetsinformation finns på hemsidan för regelefterlevnad på dell.com/regulatory_compliance.

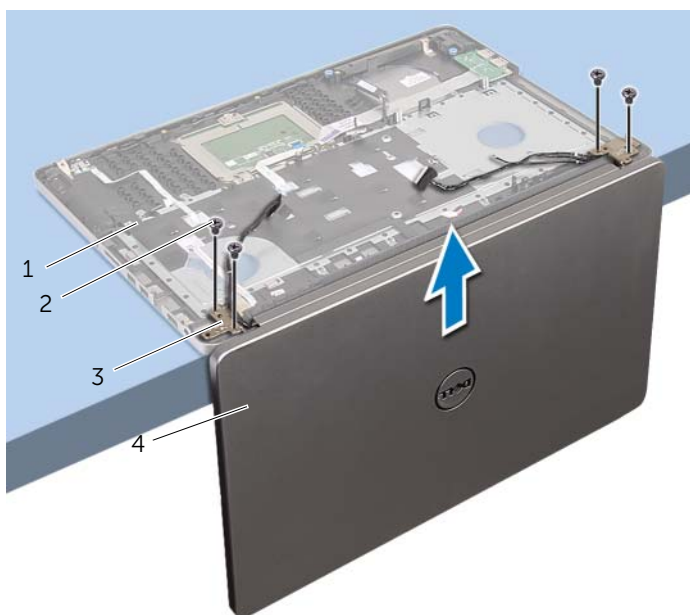
Nödvändiga förhandsåtgärder

- 1 Ta bort batteriet. Se "Ta bort batteriet" på sidan 10.
- 2 Ta bort minnesmodulerna. Se "Ta bort minnesmodulerna" på sidan 13.
- 3 Ta bort tangentbordet. Se "Ta bort tangentbordet" på sidan 22.
- 4 Ta bort kåpan. Se "Ta bort kåpan" på sidan 26.
- 5 Följ anvisningarna från steg 1 till steg 3 i "Ta bort den optiska enheten" på sidan 16.
- 6 Följ anvisningarna från steg 1 till steg 3 i "Ta bort hårddisken" på sidan 19.
- 7 Ta bort det trådlösa minicardkortet. Se "Ta bort kortet för trådlös teknik" på sidan 31.
- 8 Ta bort kylningsenheten. Se "Ta bort kylningsenheten" på sidan 34.
- 9 Ta bort moderkortet. Se "Ta bort moderkortet" på sidan 43.

Procedur

- 1 Notera hur kamera- och antennkablar är dragna och ta bort kablarna från kabelhållarna på handledsstödet.
- 2 Öppna bildskärmen till en vinkel på 90 grader.

- 3 Placera datorn vid en bordskant med handledsstödet på bordet så att bildskärmsmonteringen sticker ut förbi bordskanten med bildskärmsgångjärnen vända uppåt.
- 4 Ta bort skruvarna som fäster skärmens gångjärn till handledsstödet.



1	handledsstöd	2	skruvar (4)
3	bildskärmsgångjärn (2)	4	bildskärmsmontering

- 5 Lyft bort handledsstödet från bildskärmsmonteringen.



1 bildskärmsmontering

Sätta tillbaka bildskärmsmonteringen



WARNING! Innan du utför något arbete inuti datorn ska du läsa säkerhetsinstruktionerna som medföljde datorn och följa stegen i "Innan du arbetar inuti datorn" på sidan 7. När du har arbetat inuti datorn följer du anvisningarna i "När du har arbetat inuti datorn" på sidan 9. Mer säkerhetsinformation finns på hemsidan för regelefterlevnad på dell.com/regulatory_compliance.

Procedur

- 1 Placera handledsstödet vid en bordskant med högtalarna vända bort från kanten.
- 2 Rikta in skruvhålen på handledsstödet med skruvhålen i bildskärmsgångjärnen, tryck nedåt på bildskärmsgångjärnen och stäng handledsstödet.
- 3 Sätt tillbaka skruvarna som håller fast bildskärmsgångjärnen i handledsstödet.
- 4 Dra kamera- och antennkablarna genom kabelhållarna på handledsstödet.

Nödvändiga efterhandsåtgärder

- 1 Sätt tillbaka moderkortet. Se "Sätta tillbaka moderkortet" på sidan 47.
- 2 Sätt tillbaka kylningsenheten. Se "Sätta tillbaka kylningsenheten" på sidan 36.
- 3 Sätt tillbaka den trådlösa minicardmonteringen. Se "Sätta tillbaka kortet för trådlös teknik" på sidan 33.
- 4 Sätt tillbaka kåpan. Se "Sätta tillbaka kåpan" på sidan 28.
- 5 Sätt tillbaka tangentbordet. Se "Sätta tillbaka tangentbordet" på sidan 25.
- 6 Följ anvisningarna från steg 3 till steg 5 i "Sätta tillbaka hårddisken" på sidan 21.
- 7 Följ anvisningarna från steg 4 till steg 6 i "Sätta tillbaka den optiska enheten" på sidan 18.
- 8 Sätt tillbaka minnesmodulerna. Se "Sätta tillbaka minnesmodulen" på sidan 15.
- 9 Sätt tillbaka batteriet. Se "Sätta tillbaka batteriet" på sidan 12.

Ta bort nätadapterporten



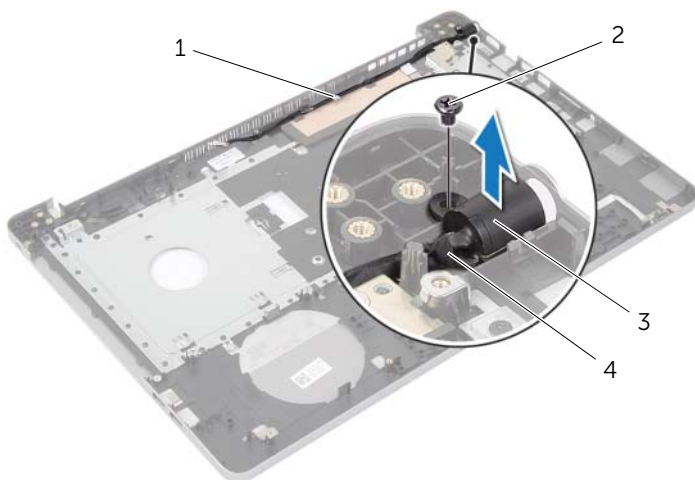
WARNING! Innan du utför något arbete inuti datorn ska du läsa säkerhetsinstruktionerna som medföljde datorn och följa stegen i "Innan du arbetar inuti datorn" på sidan 7. När du har arbetat inuti datorn följer du anvisningarna i "När du har arbetat inuti datorn" på sidan 9. Mer säkerhetsinformation finns på hemsidan för regelefterlevnad på dell.com/regulatory_compliance.

Nödvändiga förhandsåtgärder

- 1 Ta bort batteriet. Se "Ta bort batteriet" på sidan 10.
- 2 Ta bort den optiska enhetsmonteringen. Se "Ta bort den optiska enheten" på sidan 16.
- 3 Ta bort hårddiskmonteringen. Se "Ta bort hårddisken" på sidan 19.
- 4 Ta bort kåpan. Se "Ta bort kåpan" på sidan 26.
- 5 Ta bort tangentbordet. Se "Ta bort tangentbordet" på sidan 22.
- 6 Ta bort det trådlösa Mini Card-kortet. Se "Ta bort kortet för trådlös teknik" på sidan 31.
- 7 Ta bort bildskärmsmonteringen. Se "Ta bort bildskärmsmonteringen" på sidan 49.
- 8 Ta bort moderkortet. Se "Ta bort moderkortet" på sidan 43.

Procedur

- 1 Lossa kabeln för nätadapterporten från kabelhållarna på datorbasen.
- 2 Ta bort skruven som håller fast nätadapterporten i basen.
- 3 Lyft av nätadapterporten och kabeln från datorns bas.



1	kabelhållare	2	skruv
3	nätadapterport	4	kabel för nätadapterport

Sätt tillbaka nätadapterporten



WARNING! Innan du utför något arbete inuti datorn ska du läsa säkerhetsinstruktionerna som medföljde datorn och följa stegen i "Innan du arbetar inuti datorn" på sidan 7. När du har arbetat inuti datorn följer du anvisningarna i "När du har arbetat inuti datorn" på sidan 9. Mer säkerhetsinformation finns på hemsidan för regelefterlevnad på dell.com/regulatory_compliance.

Procedur

- 1 För strömförsörjningsporten till rätt position.
- 2 Sätt tillbaka skruven som håller fast nätadapterporten i datorbasen.
- 3 Dra strömförsörjningsportens kabel genom kabelhållarna på datorbasen.

Nödvändiga efterhandsåtgärder

- 1 Sätt tillbaka bildskärmsmonteringen. Se "Sätta tillbaka bildskärmsmonteringen" på sidan 52.
- 2 Sätt tillbaka moderkortet. Se "Sätta tillbaka moderkortet" på sidan 47.
- 3 Sätt tillbaka det trådlösa Mini-Card-kortet. Se "Sätta tillbaka kortet för trådlös teknik" på sidan 33.
- 4 Sätt tillbaka tangentbordet. Se "Sätta tillbaka tangentbordet" på sidan 25.
- 5 Sätt tillbaka kåpan. Se "Sätta tillbaka kåpan" på sidan 28.
- 6 Sätt tillbaka den optiska enhetsmonteringen. Se "Sätta tillbaka den optiska enheten" på sidan 18.
- 7 Sätt tillbaka hårddiskmonteringen. Se "Sätta tillbaka hårddisken" på sidan 21.
- 8 Sätt tillbaka batteriet. Se "Sätta tillbaka batteriet" på sidan 12.

Ta bort handledsstödet



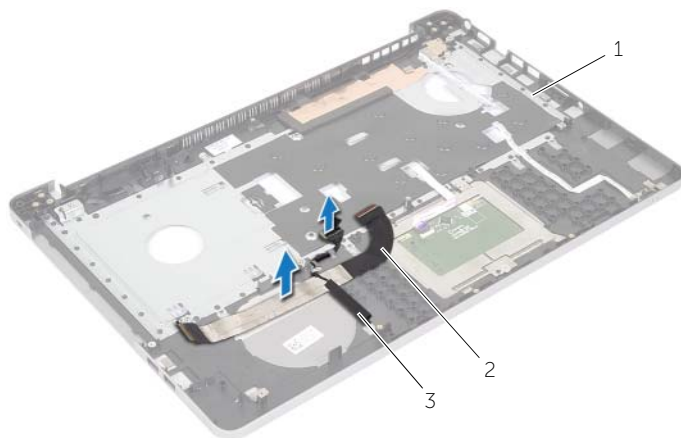
WARNING! Innan du utför något arbete inuti datorn ska du läsa säkerhetsinstruktionerna som medföljde datorn och följa stegen i "Innan du arbetar inuti datorn" på sidan 7. När du har arbetat inuti datorn följer du anvisningarna i "När du har arbetat inuti datorn" på sidan 9. Mer säkerhetsinformation finns på hemsidan för regelefterlevnad på dell.com/regulatory_compliance.

Nödvändiga förhandsåtgärder

- 1 Ta bort batteriet. Se "Ta bort batteriet" på sidan 10.
- 2 Ta bort minnesmodulerna. Se "Ta bort minnesmodulerna" på sidan 13
- 3 Följ anvisningarna från steg 1 till steg 3 i "Ta bort den optiska enheten" på sidan 16.
- 4 Följ anvisningarna från steg 1 till steg 3 i "Ta bort hårddisken" på sidan 19.
- 5 Ta bort tangentbordet. Se "Ta bort tangentbordet" på sidan 22.
- 6 Ta bort kåpan. Se "Ta bort kåpan" på sidan 26
- 7 Ta bort kortet för trådlös teknik. Se "Ta bort kortet för trådlös teknik" på sidan 31.
- 8 Ta bort USB-kortet. Se "Ta bort USB-kortet" på sidan 37.
- 9 Ta bort kylningsenheten. Se "Ta bort kylningsenheten" på sidan 34.
- 10 Ta bort högtalarna. Se "Ta bort högtalarna" på sidan 40.
- 11 Ta bort bildskärmsmonteringen. Se "Ta bort bildskärmsmonteringen" på sidan 49.
- 12 Ta bort moderkortet. Se "Ta bort moderkortet" på sidan 43.
- 13 Ta bort nätadapterporten. Se "Ta bort nätadapterporten" på sidan 53.

Procedur

- 1 Notera dragningen av hårddiskskabeln och ta bort hårddiskskabeln från kabelhållarna längs med handledsstödet.
- 2 Ta bort kabeln för USB-kortet från handledsstödet.



1 handledsstöd

2 kabel till USB-kort

3 hårddiskskabel



1 handledsstöd

Sätta tillbaka handledsstödet



WARNING! Innan du utför något arbete inuti datorn ska du läsa säkerhetsinstruktionerna som medföljde datorn och följa stegen i "Innan du arbetar inuti datorn" på sidan 7. När du har arbetat inuti datorn följer du anvisningarna i "När du har arbetat inuti datorn" på sidan 9. Mer säkerhetsinformation finns på hemsidan för regelefterlevnad på dell.com/regulatory_compliance.

Procedur

- 1 Dra hårddiskskabeln genom kabelhållarna på handledsstödet.
- 2 Skjut in kabeln för USB-kortet i kontaktspärren och tryck ned spärren så att kabeln för USB-kortet ansluter till handledsstödet.

Nödvändiga efterhandsåtgärder

- 1 Sätt tillbaka nätadapterporten. Se "Sätt tillbaka nätadapterporten" på sidan 55.
- 2 Sätt tillbaka moderkortet. Se "Sätta tillbaka moderkortet" på sidan 47.
- 3 Sätt tillbaka bildskärmsmonteringen. Se "Sätta tillbaka bildskärmsmonteringen" på sidan 52.
- 4 Sätt tillbaka högtalarna. Se "Sätta tillbaka högtalarna" på sidan 42
- 5 Sätt tillbaka kylningsenheten. Se "Sätta tillbaka kylningsenheten" på sidan 36.
- 6 Sätt tillbaka USB-kortet. Se "Sätta tillbaka USB-kortet" på sidan 39
- 7 Sätt tillbaka den trådlösa minicardmonteringen. Se "Sätta tillbaka kortet för trådlös teknik" på sidan 33.
- 8 Sätt tillbaka kåpan. Se "Sätta tillbaka kåpan" på sidan 28.
- 9 Sätt tillbaka tangentbordet. Se "Sätta tillbaka tangentbordet" på sidan 25.
- 10 Följ anvisningarna från steg 3 till steg 5 i "Sätta tillbaka hårddisken" på sidan 21.
- 11 Följ anvisningarna från steg 4 till steg 6 i "Sätta tillbaka den optiska enheten" på sidan 18.
- 12 Sätt tillbaka minnesmodulerna. Se "Sätta tillbaka minnesmodulen" på sidan 15.
- 13 Sätt tillbaka batteriet. Se "Sätta tillbaka batteriet" på sidan 12.

Uppdatera BIOS

Du kan vara tvungen att uppdatera BIOS när det finns en uppdatering eller när du bytt ut moderkortet. Så här uppdaterar (flashar) du BIOS:

- 1 Starta datorn.
- 2 Gå till **dell.com/support**.
- 3 Om du har din dators Service Tag, skriv in datorns Service Tag-nummer och klicka på **Skicka**.

Om du inte har din dators Service Tag-nummer, klicka på **Identifiera Service Tag-nummer** för att tillåta automatisk identifiering av datorns Service Tag.



ANMÄRKNING! Om servicenumret inte kan identifieras automatiskt, markera din produkt under produktkategorierna.

- 4 Klicka på **Drivrutiner och hämtningar**.
- 5 I rullgardinsmenyn **Operativsystem** väljer du det operativsystem som finns installerat på din dator.
- 6 Klicka på **BIOS**.
- 7 Klicka på **Ladda ner fil** för att ladda ner den senaste versionen av BIOS till din dator.
- 8 På nästa sida, markera **Ladda ner enskild fil** och klicka på **Fortsätt**.
- 9 Spara filen och navigera till mappen där du sparade BIOS-uppdateringsfilen när nedladdningen är klar.
- 10 Dubbelklicka på ikonen för BIOS-uppdateringsfilen och följ anvisningarna på skärmen.

Få hjälp och kontakta Dell

Resurser för självhjälp

Du kan få information och hjälp med Dells produkter och tjänster från följande resurser för självhjälp online:

Informaiton om självhjälp	Alternativ för självhjälp
Öppna Windows-hjälp	Windows 8.1 — Öppna snabbknappen Sök, skriv in Hjälp och support i sökrutan och tryck på Retur. Windows 7 — Klicka på Start → Hjälp och support .
Information om Dells produkter och tjänster	Se dell.com .
Felsökningsinformation, användarhandböcker, installationsanvisningar, produktspecifikationer, tekniska hjälpbloggar, drivrutiner, programuppdateringar osv.	Se dell.com/support .
Information om Microsoft Windows 8.1	Se dell.com/windows8 .
Information om Microsoft Windows 7	Klicka på Start → Alla program → Dells hjälpdokumentation .
Läs om ditt operativsystem, information om att ställa in och använda din dator, säkerhetskopiering av data, diagnostik osv.	Se <i>Jag och min Dell</i> på dell.com/support/manuals .

Kontakta Dell

Om du vill kontakta Dell för försäljning, teknisk support eller kundtjänstfrågor, se **dell.com/contactdell**.



ANMÄRKNING! Tillgänglighet varierar efter land och produkt och en del tjänster kanske inte finns tillgängliga i ditt land.



ANMÄRKNING! Om du inte har en aktiv Internet-anslutning kan du hitta kontaktinformationen på ditt inköpskvitto, fraktsedel, faktura eller i Dells produktkatalog.